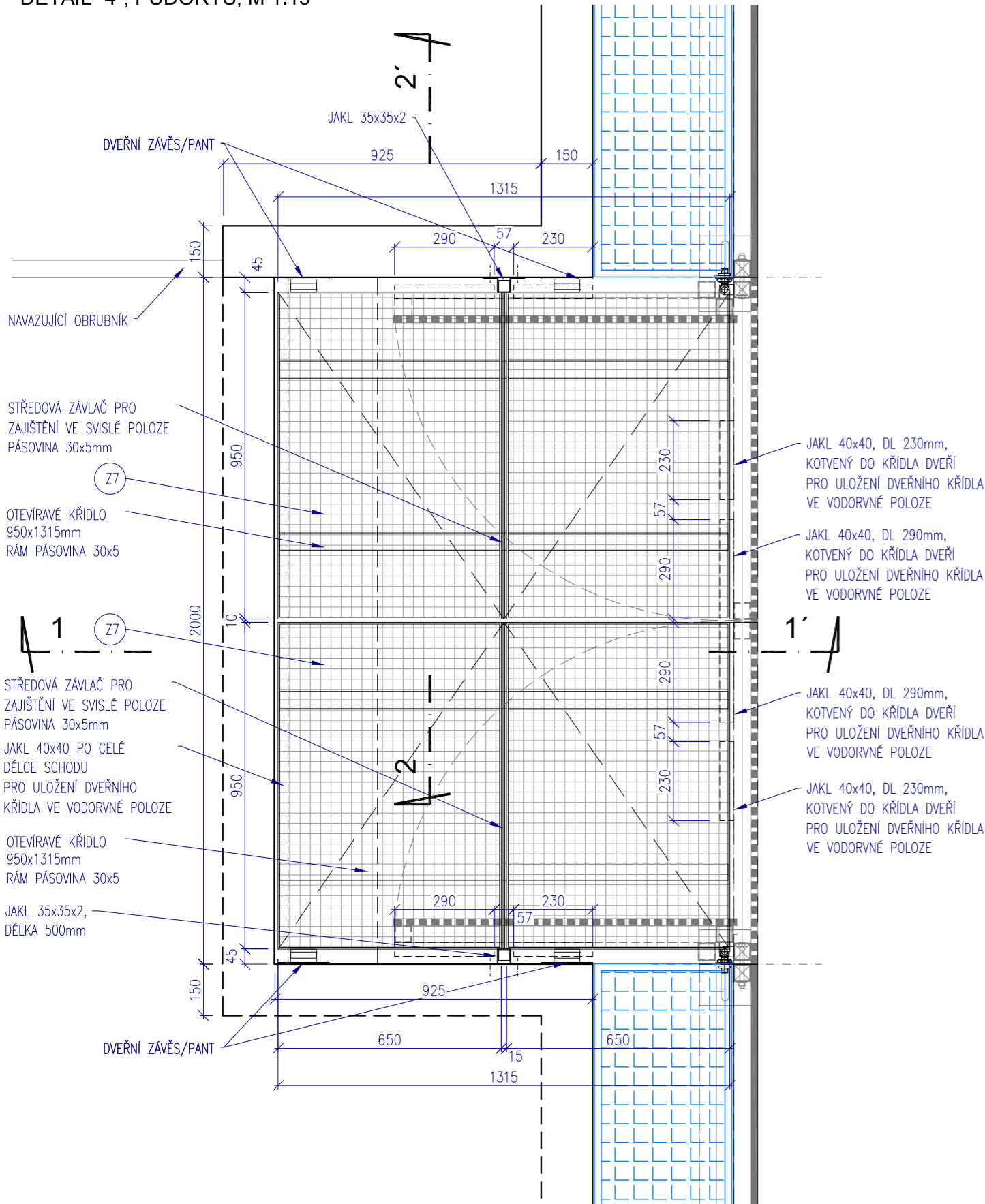
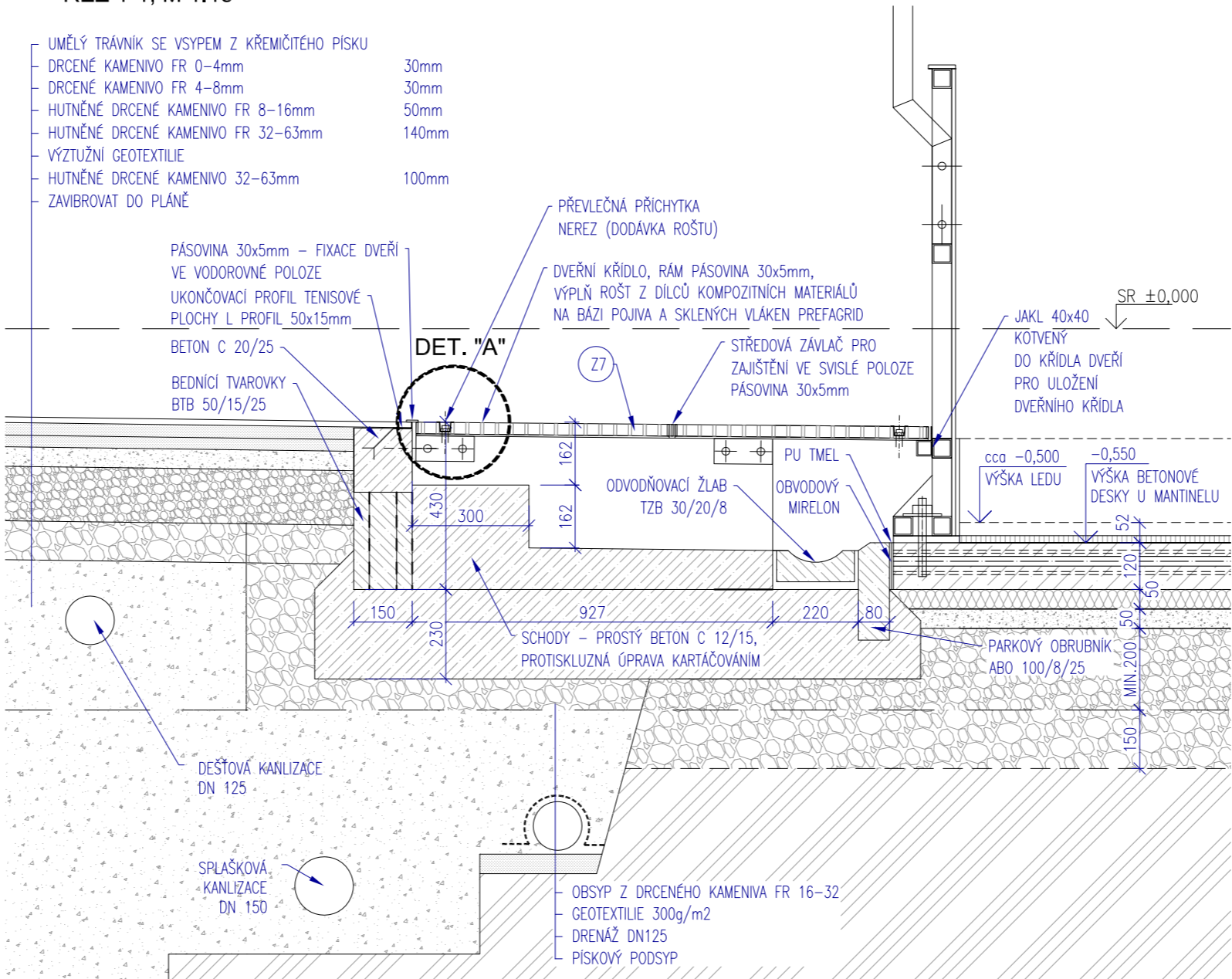


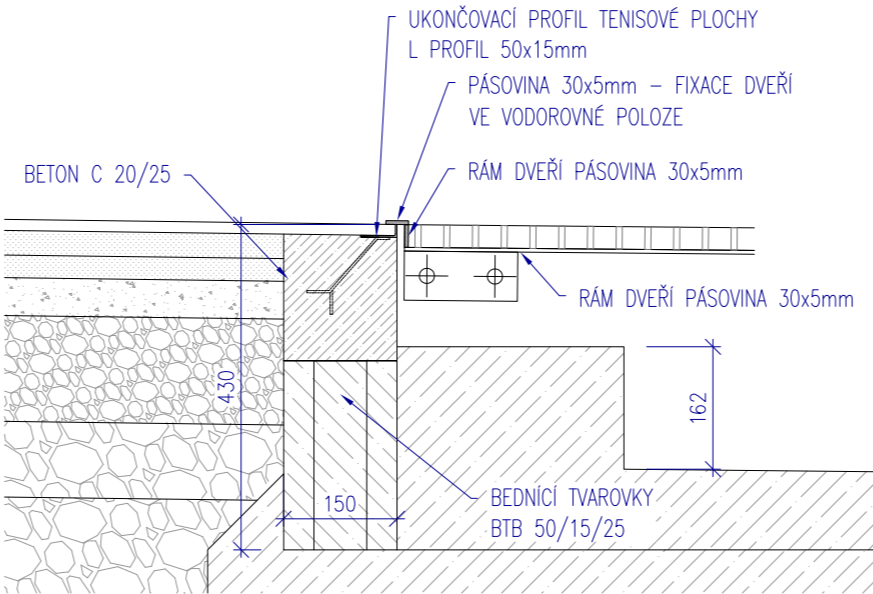
DETAIL "4", PŮDORYS, M 1:15



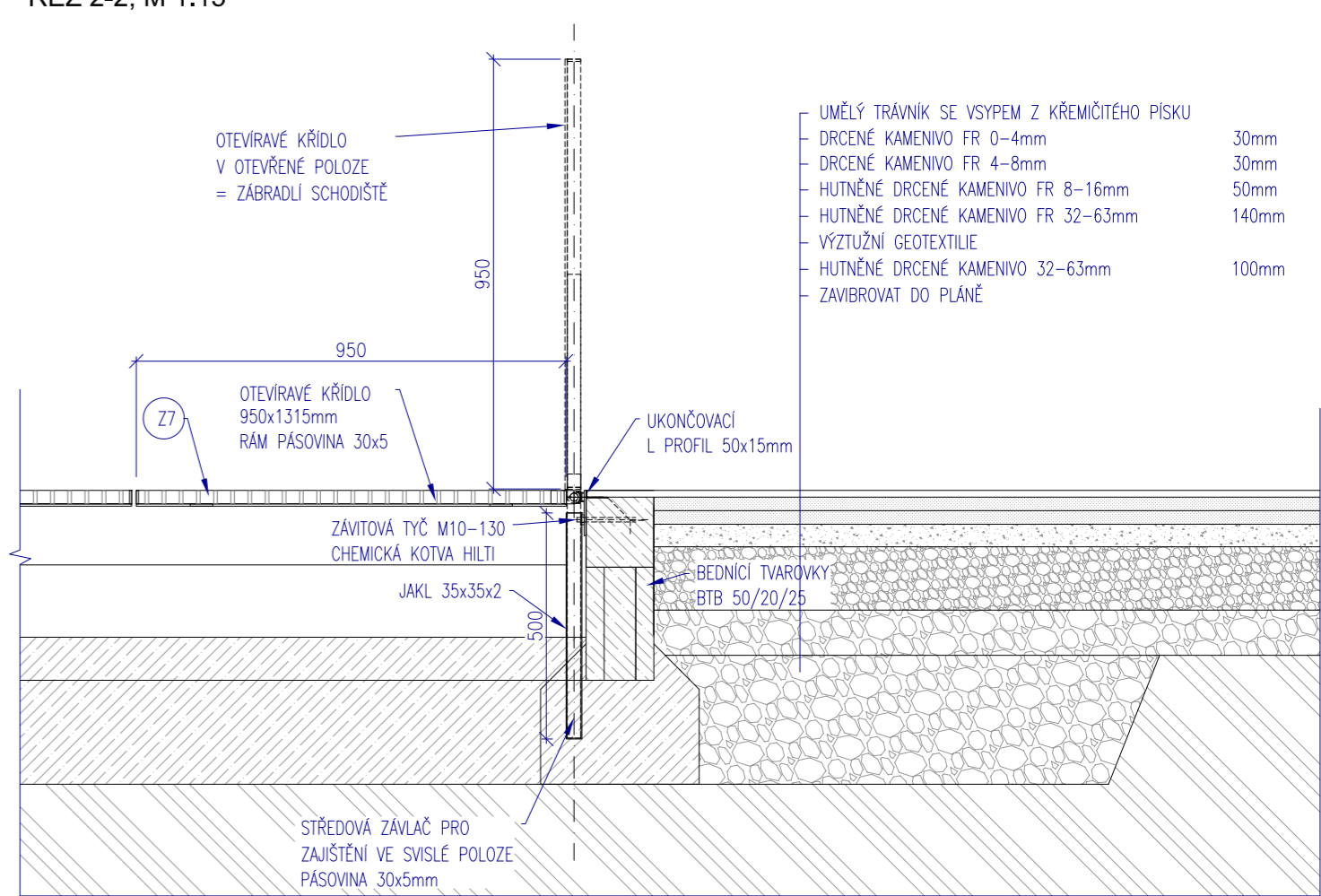
ŘEZ 1-1, M 1:15



DETAIL "A"



ŘEZ 2-2, M 1:15



POZNÁMKA:

NEJEDNÁ SE O VÝROBNÍ DOKUMENTACI!
VÝROBNÍ DOKUMENTACI NUTNO PŘEDLOŽIT K ODSOUHLASENÍ!

±0,000 = ÚROVEŇ 1.NP OBJEKTU SO 08 = 282,11 m n.m.

REVITALIZACE ČÁSTU SPORTOVNÍHO AREÁLU POPŮVKY					DPS	
akce:	MULTIFUNKČNÍ HRŠTĚ S OBJEKTY TECHNICKÉHO A PROVOZNÍHO ZÁZEMÍ				stupeň:	
investor:	Obec Popůvky, Návés 32/25, 664 41 Popůvky, IČ: 00488275				datum:	11/2024
D.1.1 ARCHITEKTONICKO - STAVEBNÍ ŘEŠENÍ						
zodpovědný projektant:	Ing. arch. LENKA HANUSOVÁ	projekční část PD:	UT	<div>OD DŮM DÁL</div> <div>ARCHITEKTI</div> <div>adresa: Cejl 93, 602 00 Brno</div> <div>tel: +420 603 532 371</div> <div>email: javurek@odumdal.cz</div>		
vypracoval:	Ing. JINDŘICH NOVÁK		VZT			
	Ing. arch. RADIM JAVŮREK		ZTI			
kreslil:	Ing. arch. VÁCLAVA JANDEKOVÁ		Statika			
		Bektro				
		Požární řešení				
stavební objekt:	SO 06 MULTIFUNKČNÍ HRŠTĚ S UMĚLÝM POVRCHEM				měřítko:	1 : 15
výkres:	DETAIL "4" - VÝKRES SCHODIŠTĚ				číslo výkresu:	D.06.09

VEŠKERÁ AUTORSKÁ PRÁVA SPOJENÁ S TOUTO DOKUMETACÍ SE ŘÍDÍ PODLE ZÁKONA 121/2000 Sb.